

**ISK-SODEX
ISTANBUL**
HEALTHY INDOOR CLIMATE
SOLUTIONS
25-28 OCTOBER 2023

KANALTEK

- Paslanmaz Baca / مدخنة غير قابلة للصدأ
- Havalandırma / انظمة التهوية
- Çöp ve Çamaşır Şutu / نافذة مجرى انزلاق القمامة والغسيل
- Su Deposu / خزانات المياه



www.kanaltek.com.tr

الوصف / Hakkımızda

Rize' de 2013 yılında kurulan KANALTEK, Karadeniz Bölgesinde önde gelen projelerinde yaptığı havalandırma kanal imalatları ve montajında yakaladığı kalite güven ve dürüstlük politikası ile sürekli olarak büyümeye devam etmektedir. Günümüzde Rize'nin Kalkandere ilçesinde, Rize Organize Sanayi Bölgesinde 10.000 m² kullanım alanlı fabrikamızda, tam otomatik makineler ile galvaniz, paslanmaz, DKP siyah sac gibi malzemelerden metal baca, spiral kanal, prizmatik hava kanalı, paslanmaz sac kanal, çöp şut sistemleri ve su deposu imalatlarını yapmaktayız. Üretimimizde CE, ISO ve TSE sertifikaları ile ürün kalitemizi belgelemekteyiz.

في عام 2013 في محافظة ريزا حيث انه مازال (KANALTEK) تم تأسيس مصنع كانالتيك في نمو مستمر حتى يومنا هذا في مشاريعه الرائدة في منطقة البحر الأسود من خلال أتباعه سياسة الثقة والصدق في جودة منتجاته في تصنيع وتركيب أنظمة التهوية نقوم اليوم في مصنعنا الذي تبلغ مساحته 10.000 متر مربع الواقع في منطقة كالكاندير الصناعية التابعة لمحافظة ريزا بتصنيع أنظمة الهواء اللولبية وأنظمة الهواء المنشورية وصفائح الفولاذ المقاومة للصدأ وأنظمة خزانات المياه المصممة من المواد (المجلفنة)، وكذلك ننتج الانابيب المغطاة بمادة ال وهي عبارة عن فولاذ مقاوم للصدأ يحتوي على نسبة كاربون منخفضة DKP المعترف بها دولياً TSE و ISO و CE يمتلك مصنعنا شهادات كفاءة من قبل المنظمات



Paslanmaz Baca
مدخنة غير قابلة للصدأ



Havalandırma
انظمة التهوية



Çöp ve Çamaşır Şutu
نافذة مجرى انزلاق القمامة والغسيل



Su Deposu
خزانات المياه



Paslanmaz Baca

مدخنة غير قابلة للصدأ

Kanaltek bünyesinde paslanmaz baca sistemleri imalatı ISO 9001 kalite standardı ve EN1856-1 ürün standardında göre gerçekleştirilmektedir. Metal baca imatları TS EN1856- 1 ve TS EN1856-2 standartlarında TSE ve CE ürün belgesine sahiptir. Tip olarak $\Phi 80$ mm ile $\Phi 1200$ mm'ye kadar olan çaplardaki tek cidarlı ve çift cidarlı bacalar olarak üretilmektedir.

يتم تصنيع أنظمة المداخن داخل كانالتيك وفقا لمعايير الجودة للمنتج منتجاتنا تحمل شهادات معتمدة لكل من TSE و EN 1856-1 CE و ISO9001 مثالا على ذلك، يتم إنتاج المداخن ذات سمك مزدوج وذات سمك واحد $\Phi 1200$ مم الى $\Phi 80$ للقطعة قد يتراوح سمكها من

Özel CNC kaynak, işçilik ve bağlantı elemanları ile tam sızdırmazlık sağlar. إنه يوفر الختم الكامل مع اللحام والتصنيع والمواد CNC.



Ø80-Ø1200 Aralığında, Özel Üretim Bacalar تصميم المداخن خاصة تتراوح بين Ø80-Ø1200

KB10-DÜZ MODÜL 1 MT		KD90-DİRSEK 90°	
Ø	80 100 150 200 250 300 350 400	Ø	80 100 150 200 250 300 350 400
	450 500 550 600 650 700 750 800		450 500 550 600 650 700 750 800
	850 900 950 1000 1050 1100 1150 1200		850 900 950 1000 1050 1100 1150 1200

KBY10-DÜZ MODÜL 1 MT (İZOLASYONLU)		KD90-DİRSEK 90° (İZOLASYONLU)	
Ø	80 100 150 200 250 300 350 400	Ø	80 100 150 200 250 300 350 400
	450 500 550 600 650 700 750 800		450 500 550 600 650 700 750 800
	850 900 950 1000 1050 1100 1150 1200		850 900 950 1000 1050 1100 1150 1200

KB05-DÜZ MODÜL 0,5MT		KTY90-TEE MODÜL 90°	
Ø	80 100 150 200 250 300 350 400	Ø	80 100 150 200 250 300 350 400
	450 500 550 600 650 700 750 800		450 500 550 600 650 700 750 800
	850 900 950 1000 1050 1100 1150 1200		850 900 950 1000 1050 1100 1150 1200

KD45-DİRSEK 45°		KTY90-TEE MODÜL 90° (İZOLASYONLU)	
Ø	80 100 150 200 250 300 350 400	Ø	80 100 150 200 250 300 350 400
	450 500 550 600 650 700 750 800		450 500 550 600 650 700 750 800
	850 900 950 1000 1050 1100 1150 1200		850 900 950 1000 1050 1100 1150 1200

KD45-DİRSEK 45° (İZOLASYONLU)		RİFO-YAĞMUR ŞAPKASI	
Ø	80 100 150 200 250 300 350 400	Ø	80 100 150 200 250 300 350 400
	450 500 550 600 650 700 750 800		450 500 550 600 650 700 750 800
	850 900 950 1000 1050 1100 1150 1200		850 900 950 1000 1050 1100 1150 1200

Pelet Bacası

مواقد المداخن

Pelet sobaları için özel olarak tasarlanmış paslanmaz metal ve mat siyah görünümlü estetik baca seti olarak üretilmektedir. رهظمب ةصاخ ةقيرطب نخداملما دقاوم جاتنا مرتي نخداملما دقاومل اصيصخ مرمصم ةيلامرج تاذي ندمع عمال ريغ مرتاق دوسا نولب.



Havalandırma

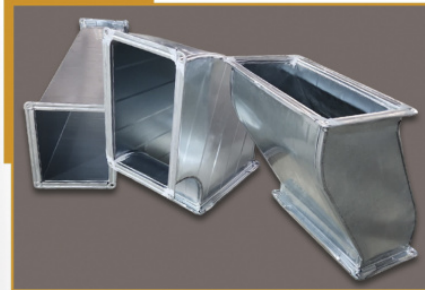
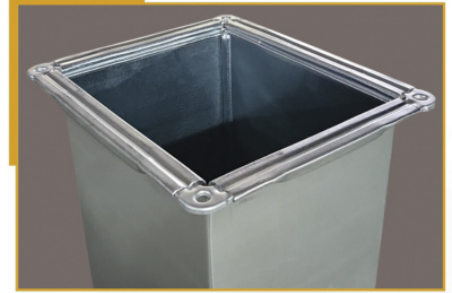
انايب التهوية

Kanaltek Havalandırma ve Baca Sistemleri, bünyesinde imalatı yapılan dikdörtgen hava kanalları imalatı müşteri isteklerine göre SMACNA standartlarında veya TSE standartlarına uygun olarak gerçekleştirilmektedir. Havalandırma kanalı imalatında genellikle galvanizli sac kullanılmakta olup, paslanmaz çelik havalandırma kanalları da müşteri isteğine göre kendinden ve çakma flanşlı olarak imal edilmektedir.

في فية وهتال ابي بانا عي نصرت مرتي KANALTEK كيتل اناك في ربي اعمر نمض ليطتسم مريمصت بءالمرعلا تابلطل اق فوعق اوامرلا اهذيفنت مرتي اتداع TS EN 10327 ل ءوچل ربي اعمر وءك امسرلا ابي بانا نوكتو اءصلل ءلباق ريغلل ءنفلچمرلا ابي بانال ا مرادختساب ل. لمرعلا بلط بسح ذالوفل نم ءنصم ءيهتال

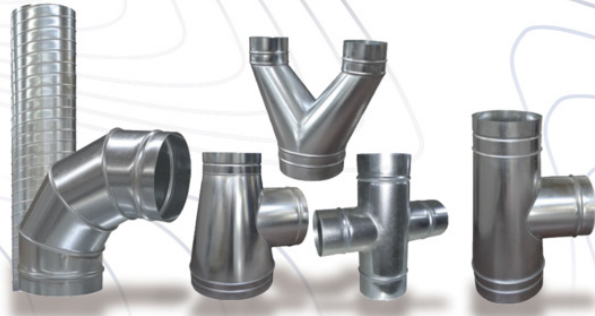
Kendinden Flanşlı Kanal

فتحات تهوية ذات حواف ذاتية



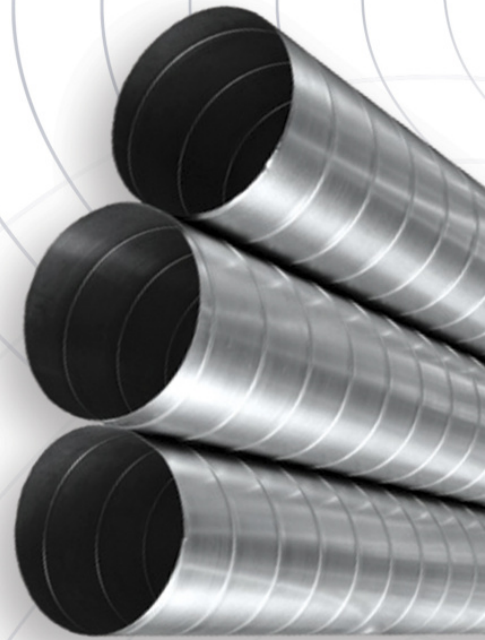
Spiral Kenetli Kanal

مشابك / اقفال القنوات لولبية الشكل



İmalatını yaptığımız yuvarlak havalandırma kanalları, yuvarlak kanal makinasında hassas bir şekilde 100-1600 mm çap aralığında üretilmektedir. Standart olarak 3 metre uzunlukta üretilen yuvarlak kanallar ihtiyaç duyulduğunda çeşitli uzunluklarda üretilmektedir. Kanallar manşon yardımıyla birleştirilerek montajı yapılmaktadır. Ayrıca, yuvarlak kanal dirsek makinasında dirsek ve açılı bağlantı elemanlarının üretimi yapılmaktadır. Dirsek makinası sayesinde işçilikte %80'e varan avantaj sağlanırken, daha kaliteli üretim yapılmaktadır. Genellikle dekoratif özelliklerinin ön planda tutulduğu ve yüksek basınçlı sistemlerde tercih edilirler.

İtem antaj alqfal / المشابك لولبية بدقة ضمن قياسات تتراوح بين 100-1600 مم للقطر. كذلك يمكن إنتاج اقفال / مشابك مستديرة بقياسات خاصة قد تصل إلى 3 أمتار أو بقياسات مختلفة حسب الحاجة. بالإضافة إلى ذلك يتم إنتاج انابيب ذات زاوية /كوع يمكن تركيبه حول القنوات المستديرة بهذه الطريقة يمكننا الحصول على جودة تصل إلى 80% للمنتج. عادة يتم استخدام هذه الطريقة في انابيب الضغط العالي للحفاظ على جودة الانابيب في المرتبة الأولى.



مشابك / اقفال القنوات لولبية الشكل

ÇAP - Ød (mm)	SAC KALINLIĞI (mm)
Ø 80	0,50
Ø 100	0,50
Ø 125	0,50
Ø 150	0,50
Ø 160	0,50
Ø 180	0,50
Ø 200	0,50
Ø 224	0,60

ÇAP - Ød (mm)	SAC KALINLIĞI (mm)
Ø 250	0,60
Ø 280	0,60
Ø 300	0,60
Ø 315	0,60
Ø 355	0,70
Ø 400	0,70
Ø 450	0,70

ÇAP - Ød (mm)	SAC KALINLIĞI (mm)
Ø 500	0,70
Ø 560	0,70
Ø 600	0,70
Ø 630	0,70
Ø 710	0,70
Ø 800	0,70
Ø 900	0,70

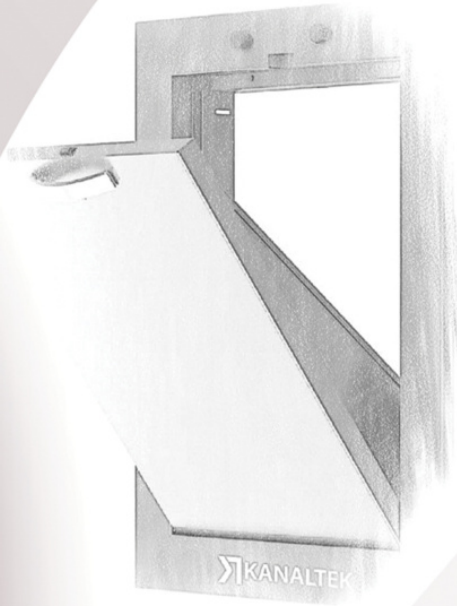
ÇAP - Ød (mm)	SAC KALINLIĞI (mm)
Ø 1000	1,00
Ø 1120	1,00
Ø 1250	1,00
Ø 1400	1,00
Ø 1500	1,25
Ø 1750	1,25
Ø 2000	1,25

Çöp Şutu

نافذة النفايات / المزلق

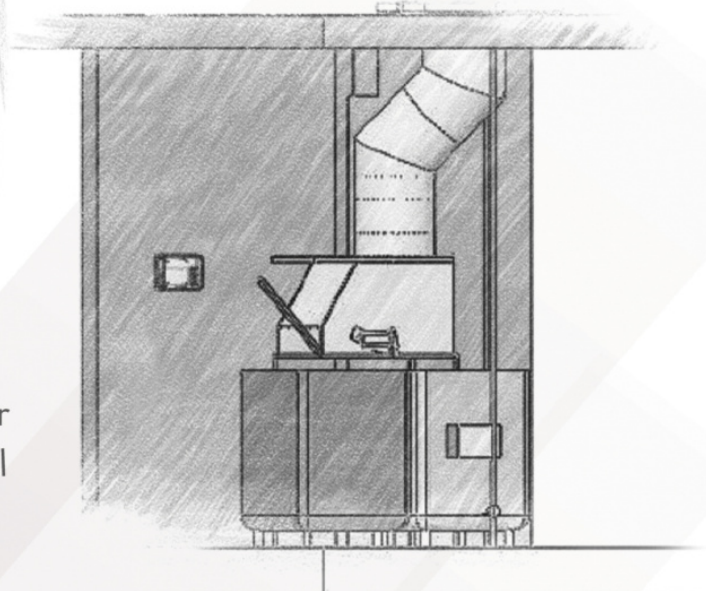
Şehir Medeniyeti ve hızla büyüyen Kentsel yaşam tarzı, atık yönetimiyle ilgili temel çözümler üretmeyi zorunlu hale getirmiştir. T.C Çevre ve Şehircilik Bakanlığı, Sıfır atık ve atıkların yerinde ayrıştırılması projesi kapsamında taslaklar hazırlamış; devlet eli ile yürütülen projelerde uygulamaya koymuştur. Toki İdaresi ve Emlak Konut projelerinde uygulanan çöp şut ve atık ayrıştırma sistemleri kullanımı yaygınlaşmaktadır. Konut, otel, hastane vb. alanlarda ihtiyacını zorunlu hale getirmekle beraber yapılara konfor katmaktadır.

نمط الحياة الحضاري المتنامي بسرعة جعل من الضرورة انتاج حلول أساسية لإدارة تنظيم النفايات. لقد اعدت وزارة البيئة والتحضر في تركيا مشروع تنظيم وفرز يقوم بإعادة تدوير النفايات ضمن المشاريع التي تنظمها الدولة. أصبح الان استخدام حاويات النفايات ذات الفتحات الانزلاقية ضمن المشاريع المنفذة في توكي ومشاريع أملاك السكنية بشكل واسع الانتشار مما يضيف سهولة الاستخدام ويجعله من الضروريات في المناطق السكنية والفنادق والمستشفيات وما الى ذلك.



İhtiyaç ve Konfor
الاحتياجات ووسائل الراحة

Teknoloji ve Mühendislik
التكنولوجيا والهندسة

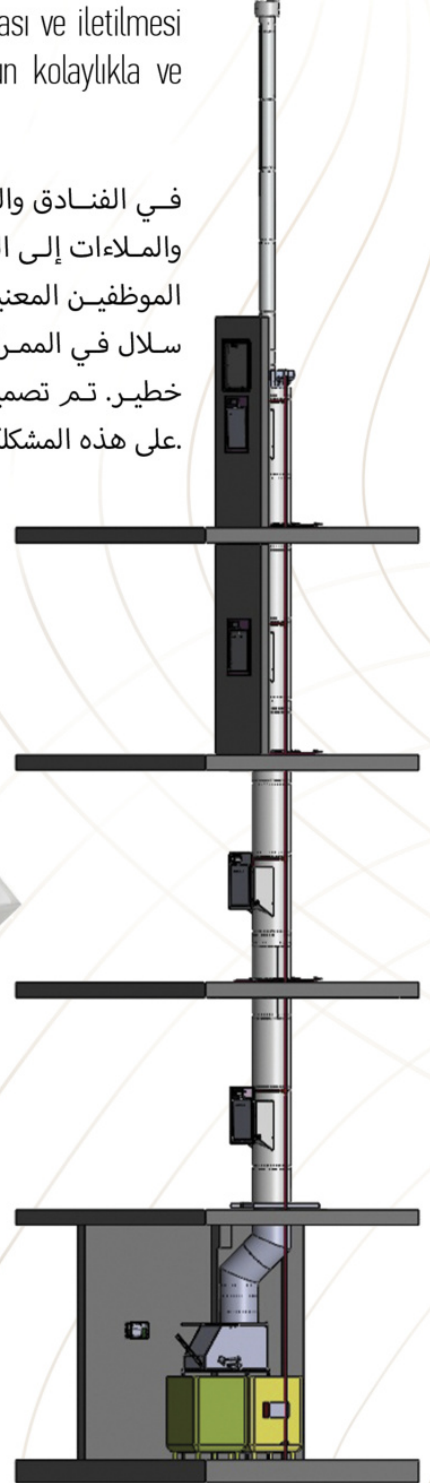


Çamaşır Şutu

نافذة / مجرى انزلاق الغسيل

Otellerde, hastanelerde ve benzeri yapılarda kirlı çamaşır, havlu ve çarşafın çamaşırhaneye iletilmesi veya bir noktada toplanması meşakkatli bir eylem olmakta ve ilgili personelin iş yükünü arttırmaktadır. Koridorlarda ve asansörlerde sepetlere yüklenmiş kirlilerin taşıma karmaşasından hepimiz rahatsız oluruz. Çamaşırın her kattan toplanması ve iletilmesi ciddi bir iş yükü haline gelmiştir. Çamaşır şutu sistemleri, bu sorunun kolaylıkla ve maksimum hijyenle üstesinden gelmenin en ergonomik yoludur.

في الفنادق والمستشفيات والمباني المماثلة، يعد توصيل الغسيل المتسخ والمناشف والملاءات إلى الغسالات أو جمعها في وقت ما مهمة شاقة ويزيد من عبء العمل على الموظفين المعنيين. نحن جميعاً منزعجون من فوضى حمل الأشياء القذرة المحملة في سلال في الممرات والمصاعد. لذلك أصبح جمع وتسليم الغسيل من كل طابق عبء عمل خطير. تم تصميم نافذة / فتحات مجرى انزلاق الغسيل هي الطريقة الأكثر راحة للتغلب على هذه المشكلة بسهولة وبأقصى قدر من النظافة.



Su Deposu

خزانات المياه

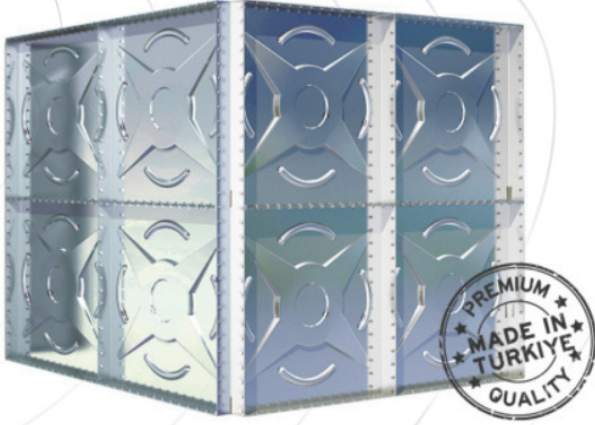
Paslanmaz, galvaniz modüler su depoları; parçalar halinde üretilip montajlanarak civatalarla birleştirip kullanılan bir depo tipidir. Kolay kurulumun olması en büyük avantajıdır. Uzun ömürlü ve sağlıklı oluşuyla diğer tip su depolarından, hijyen faktörü ile daha çok tercih edilmektedir. Yerini değiştirmek istediğiniz zaman gerekli malzemeler sağlandığı sürece uzman personel yardımıyla rahatlıkla söküp tekrar takabilirsiniz. Suyun olduğu her yerde bu depolar kullanmak mümkündür. Özellikle üretim esnasında su kullanan işletmelerde sıkça tercih edilmektedir.

خزانات المياه مصممة من الفولاذ المقاوم للصدأ والمجلفنة وهي نوع من الخزانات التي يتم إنتاجها وتجميعها في أجزاء واستخدامها عن طريق توصيلها بمسامير خاصة وسهولة التركيب هي أكبر ميزة لها. وهو يفضل أكثر من أنواع خزانات المياه الأخرى بسبب عامل النظافة، وأنه طويل الأمد وصحي. وعندما تريد تغيير مكان خزانات المياه، يمكنك بسهولة تفكيكها وإعادة تجميعها بمساعدة الموظفين الخبراء طالما يتم توفير المواد اللازمة. من الممكن استخدام هذه الخزانات أينما كان هناك ماء. غالباً ما يفضل استخدام هذه الخزانات خاصة في الشركات التي تستخدم المياه أثناء الإنتاج.



Paslanmaz Çelik Modüler Depolar

خزانات مصممة من الفولاذ المقاوم للصدأ



Paslanmaz Krom Çelik (AISI 304 316 L) kalite malzeme kullanılarak, yüksek basınç preslerde form verilmiş saclardan modüler parçalar halinde üretilmiş su deposu ve su muhafaza tanklarıdır.

إنها خزانات مصممة لتقوم بتخزين المياه في وحدات مقطعة بشكل صفائح تم تركيبها على مكابس عالية الضغط، وذلك باستخدام (لتر AISI الفولاذ المقاوم للصدأ ومادة الكروم جودة (316 304).

Galvaniz Modüler Su Depoları

خزانات المياه المجلفنة

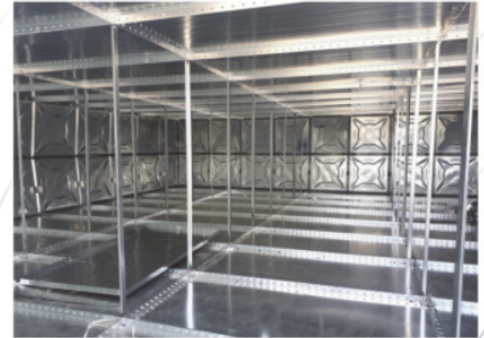
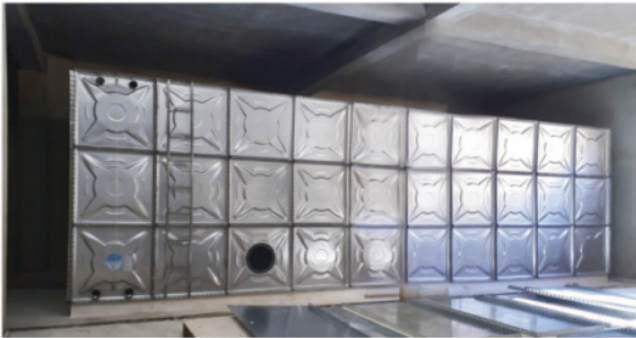
Sıcak Daldırma Galvaniz Sac (ST 37) kalite malzeme kullanılarak yüksek basınçlı preslerde form verilmiş saclardan modüler parçalar halinde üretilmiş su deposu ve su muhafaza tanklarıdır.

إنها خزانات مصممة لتقوم بتخزين المياه في وحدات مقطعة بشكل صفائح تم تركيبها على مكابس الضغط العالي، وذلك باستخدام مادة (ST37). المجلفنة الساخنة ذات جودة



Çelik depolarda 1.sınıf malzemeler kullanarak yüksek korozyon dirençlerinde uzun ömürlü olarak üretilmektedir. Tesisimizde üretilen bütün ürünler CE, TSE, TSEK belgelidir.

يتم تصميم هذه الخزانات لتكون مقاومة بصورة عالية ضد التآكل وباستخدام طويل الأمد وذلك باستخدام مواد من الدرجة الأولى في تصميم الخزانات، وجميع المنتجات الصلبة المنتجة في منشأتنا تحمل شهادة CE-TSEK-TSE-





Güçlü Kadro / فريق قوي





Yüksek Teknoloji / التكنولوجيا العالية



Referanslar / المراجع



Belgeler / الوثائق



KANALTEK

Aksu OSB Mah. Rize Organize Sanayi Bölgesi Kalkandere / RİZE
0464 253 44 00 info@kanaltek.com.tr

Türkçe, İngilizce, Rusça ve Arapça dillerinde incelemek için
للمراجعة باللغات التركية والإنجليزية والروسية والعربية



www.kanaltek.com.tr